

Árboles Son Bellos y Prácticos

Hay muchos árboles bellos que pueden crecer en Arizona que pueden ser cultivados con éxito en Arizona cuando se plantan correctamente. Los árboles mejoran la apariencia del paisaje, dan sombra durante meses de verano o una protección contra el viento en el viento de alta áreas.

Distintivas características ecológicas de Arizona crean retos y oportunidades para la plantación de árboles. Las variaciones de temperatura, tipo de suelo, la elevación y la precipitación son sólo algunas de las condiciones encontradas.

Árboles

- Proporcionan sombra
- Embellecen nuestro entorno
- Absorben el dióxido de carbono
- Suministro de oxígeno
- Ayudar al medio ambiente
- Conservar el agua
- Crear orgullo cívico
- Reducir la erosión del suelo
- Dar la vida silvestre de una casa
- Aumentar el valor de las propiedades
- Reducir el consumo de energía y reducir los costos de servicios públicos
- Reducen la contaminación acústica
- Bajan la temperatura del aire
- Agregan carácter a los barrios
- Reducir la tormenta de agua de escorrentía
- Proporcionan un sentido de paz y tranquilidad



Selección del Sitio

El área donde usted plante su árbol tendrá un impacto enorme en su salud y futuro del árbol. Los árboles son más sanos y más atractivos cuando se les permite crecer en forma natural a su tamaño. Su selección de sitio debería de ser una de las consideraciones más importantes para que la plantación del árbol sea éxito. Recuerde que para plantar el árbol adecuado en el lugar correcto. Tenga en cuenta estas condiciones para cuando evalúe el lugar de plantación:

- La luz del sol: ángulo de temporada, las temperaturas diarias, sol o sombra parcial;
- Aire: la circulación, del viento dominante, la contaminación;
- Agua: cuándo y cuánta lluvia, el tipo y fuente de riego suplementario, el drenaje;
- Del suelo: textura, fertilidad, pH, y profundidad;
- Condiciones especiales: caliche, pudrición texana, etc.;
- Ahorro de energía: los árboles de sombra en el lugar sur y lados oeste de su casa; y
- Obstáculos: edificios, aceras, límite de altura de los árboles a 15 a 20 pies debajo de las líneas eléctricas.

Únete al ACTC

Para convertirse en un miembro ACTC o para hacer una donación a la ACTC, por favor visite el sitio web de ACTC: www.aztrees.org

Para obtener más información, comuníquese con:
Conni Ingallina, Directora Ejecutiva
Comunidad de Arizona Árboles Consejo
e-mail: execdirector@aztrees.org
Sitio de web: www.aztrees.org

Para Obtener Más Información

Visite el sitio web ACTC en www.aztrees.org o comuníquese con:

- Su vivero local
- La Universidad de Extensión Cooperativa de Arizona Oficina de su condado
- Los árboles son buenos www.treesaregood.com
- La sociedad occidental Capítulo Internacional de Arboricultura www.wcisa.net
- Sociedad Internacional de Arboricultura www.isa-arbor.com
- La División Forestal del Estado de Arizona www.azsf.az.gov

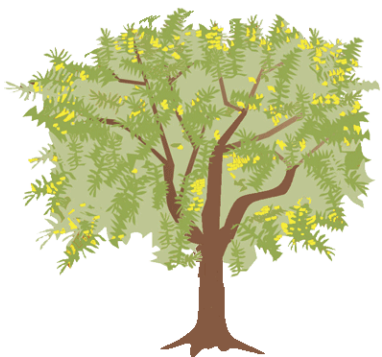


Guía de Planeación de Árboles en Arizona



El mejor momento para plantar un árbol fue hace 20 años;
El segundo mejor momento es ahora!

- Anónimo



Selección de Árbol

Cuando elija árboles en su región o Estado asegúrese que sean nativos, y que se adapten bien a su clima y condiciones de tiempo esto aumenta mucho el éxito del árbol. Hay una enorme selección de plantas que están disponibles en su área para satisfacer casi cualquier situación.

Árbol Correcto, Lugar Correcto

Asegúrese de considerar las condiciones del sitio al seleccionar un árbol. Elija árboles pequeños para áreas pequeñas y para árboles altos y de mucho crecimiento en zonas donde hay mucho espacio para la difusión de las raíces y ramas, es necesario que los árboles tengan espacio para crecer a su madurez sin podas severas.

Decida cuál función el árbol debe tener – como sombra, protección contra el viento o el acento decorativo. Al conocer la condición del árbol debe cumplir y esto hará la selección mucho más fácil. También debe considerar lo siguiente cuando seleccione un árbol:

- ¿Cuál es el tamaño del árbol en la madurez?
- ¿Es el árbol adaptable a su ambiente?
- ¿Cuáles son los requisitos del árbol de mantenimiento?
- ¿Es el árbol compatible con otras plantas y animales?
- ¿Es el árbol resistente a enfermedad y plagas?

Plantación de Árboles

La mayoría de los árboles tienen un sistema de difusión de raíces poco profundas con anclaje. Investigaciones Universitarias muestran que las raíces del árbol crecen dentro de los dos pies de tierra y se extienden mucho más allá de la línea de goteo del árbol. Siga estos pasos al momento de plantar un árbol:

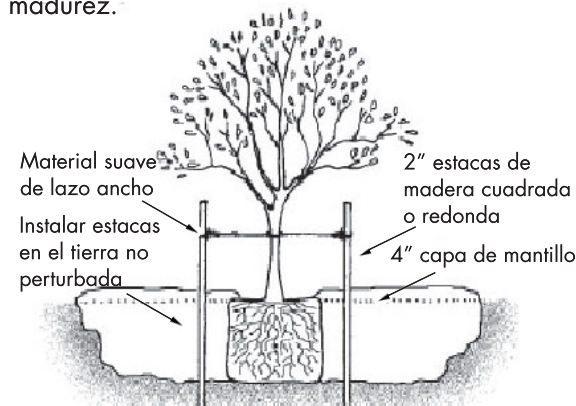
1. Humedezca el área donde usted tiene la intención de plantar por los menos unos cuantos de días antes de zanjar.
2. Cultive el suelo en el área de siembra 4-5 veces el diámetro y no más profundo del raigambre. La cultivación de la tierra mejorara la aireación y crecimiento de las raíces.
3. En el centro del área cultivada, zanje el agujero el doble de ancho, pero sólo la profundidad de la raíz del árbol. Los bordes del área zanjada. El agujero necesita ser poco profundo y evite que el árbol se hunda y se enterré el tronco.
4. Deslice suavemente la raíz del contenedor, maneje la planta por la raíz y no el tronco. Corte el cepellón de raíces y sepárelas. Afeite los lados de la bola de la raíz y sepárela para que la raíz se pueda extender.
5. Coloque el árbol con cuidado en el hoyo de plantación. Elimine sólo tierra suficiente para la parte superior del raigambre para exponer el cuello de la raíz, que debería de estar a nivel o ligeramente por encima de la tierra.
6. Rellene con tierra natal. No es necesario añadir enmiendas. No compacte la tierra. Estudios muestran que no hay ventaja para agregar mezcla o otra tierra orgánica.
7. Si la riego a mano o riega con manguera, forme una pequeña zanja fuera del raigambre para crear un canal de riego. Aplique el agua en dicha zona. Como el árbol crece, expanda el pozo. Si utiliza un sistema de goteo, agregue 2-3 accesorios de riego para mojar esta misma área. Aumente el número de accesorios como para apoyar el crecimiento del árbol.
8. Aplique una capa de 2-4 pulgadas de mantillo a toda la área cultivada. Mantenga abono de distancia del tronco.

Replanteo de Árbol

Siempre quite las estacas de madera que se colocaron en la de árboles en el vivero. Estos se encuentran normalmente cerca en el tronco o se colocan en la raíz del árbol.

Use estacas de madera para su árbol sólo si es absolutamente necesario. Replanteo puede hacer más daño que bien a un árbol joven.

- Si es necesario usar estacas de madera, use dos estacas colocándola fuera de del raigambre de la raíz.
- Deje que las ramas pequeñas permanezcan en el tronco el primer año ficción para dar sombra y alimento para el árbol.
- Utilice lazos no abrasivos colocándolos libremente alrededor del tronco de aproximadamente seis pulgadas por encima de la ubicación en el tronco que se mantenga el árbol en posición vertical.
- Revise con frecuencia los lazos lo antes posible. Cuando a un árbol se le permite moverse con el viento, el tronco se desarrollará con fuerza y madurez.



Folleto impreso por cortesía de nuestro patrocinador, APS

El Cuidado de Árboles Jóvenes

Después de la siembra, riegue toda la zona. Necesita regar el árbol consecutivamente durante los siguiente 6-12 meses, permitiéndole al árbol que mantenga buena cobertura de dosel y estiramiento de raíz.

Durante el primer año el árbol puede ser regado con la frecuencia una vez cada 5-7 días. Una vez establecidos, las necesidades de agua deben ser menos frecuentes. El horario exacto dependerá del tipo de árbol, el tipo de suelo y la época del año.

Los árboles recién plantados no necesitan fertilizantes. Una pequeña cantidad de fertilizante puede ser aplicada a partir del segundo año.

No pode los árboles recientemente plantados durante el primer año, excepto para eliminar ramas muertas o gravemente dañadas. Permita que las ramas más bajas permanezcan para ayudar al árbol crecer rápidamente, desarrollar fuerza y aumentar el diámetro del tronco. Estas ramas también ayudan proteger el tronco de las quemaduras solares y el daño mecánico.

Es importante podar en la ubicación correcta y no utilizar selladores en las heridas de poda. Es posible que quiera contratar a un experto de árboles, tales como un arbolista certificado, para ayudar a cuidar sus árboles. Visite www.aztrees.org encontrar arbolistas calificados en su área.

